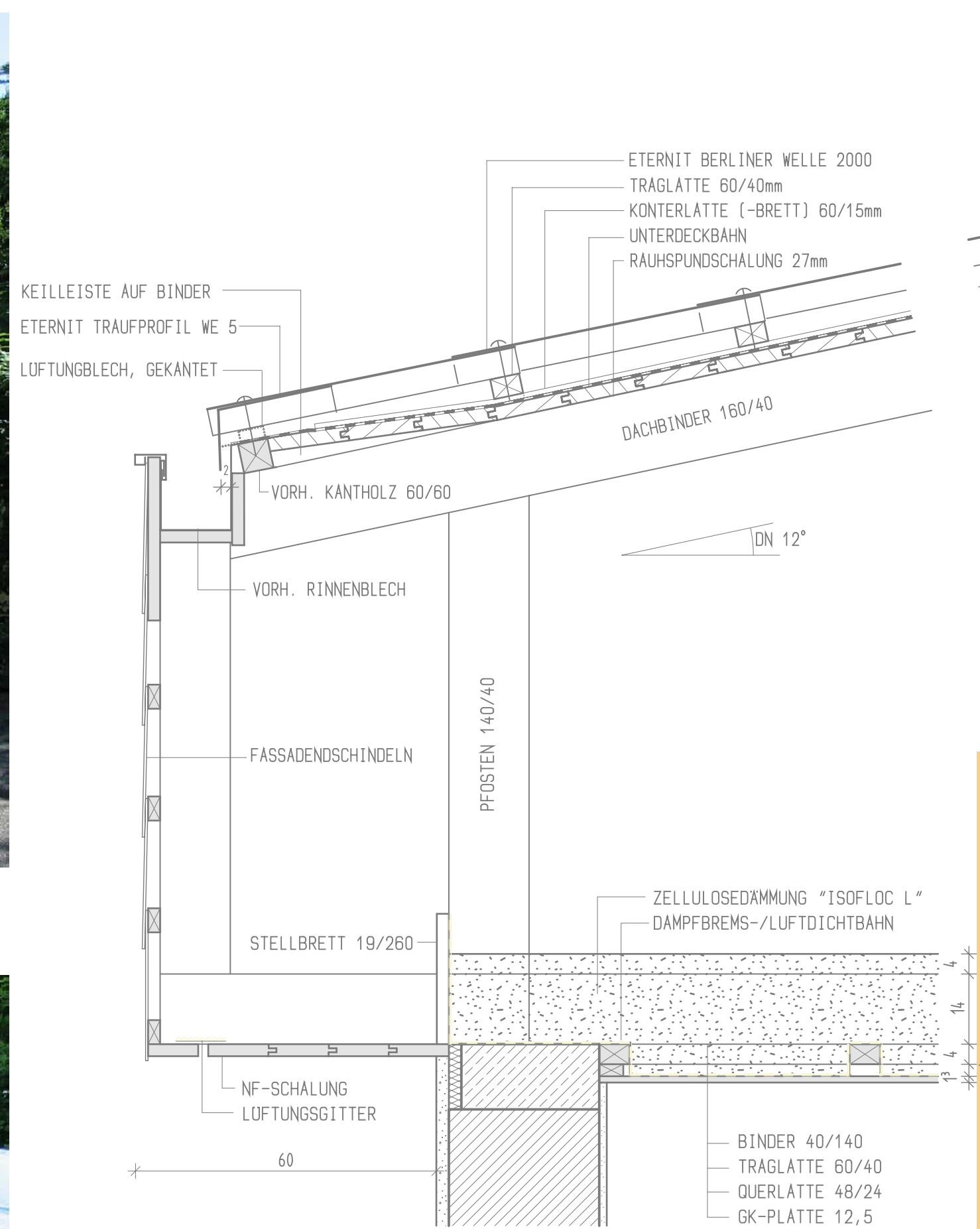
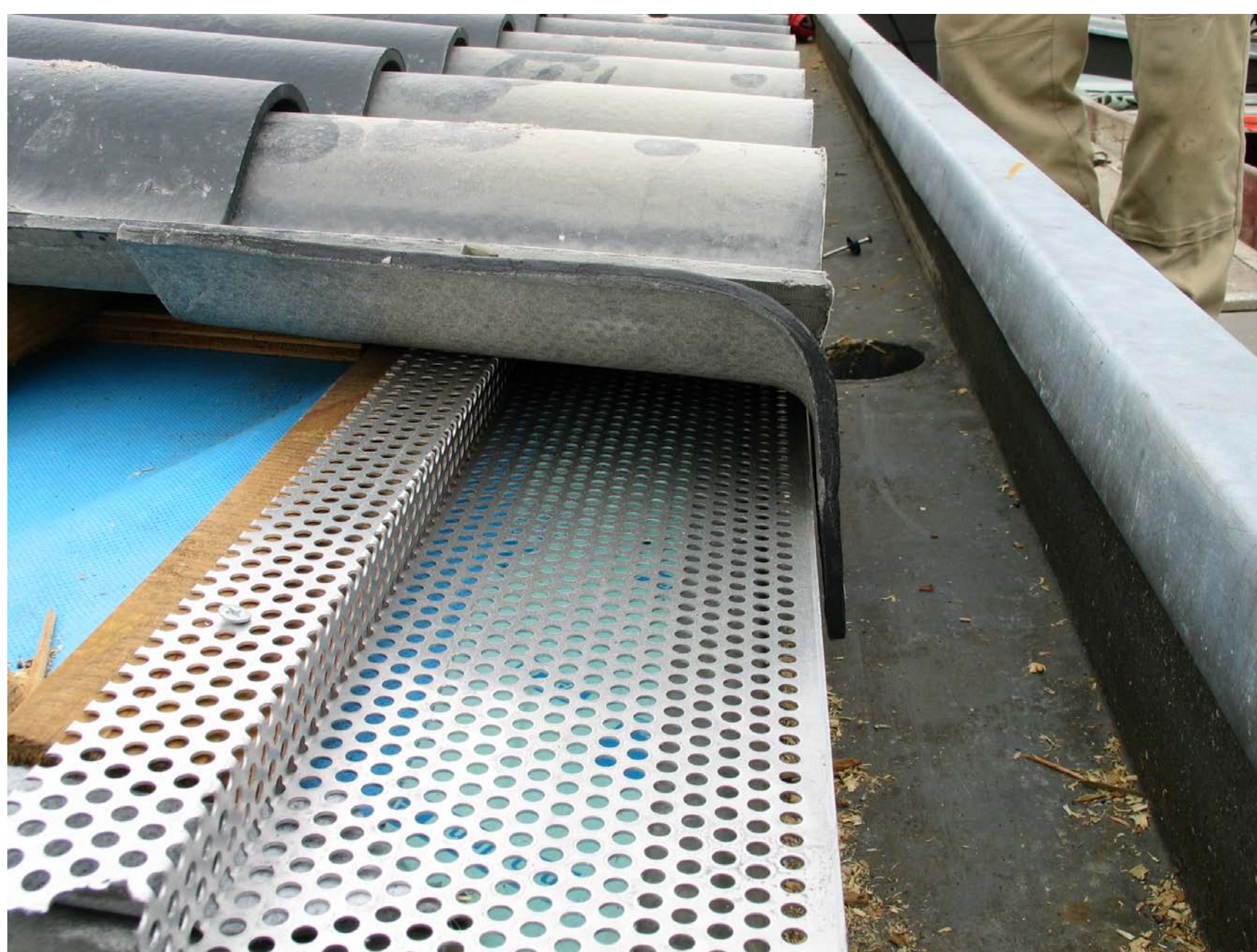
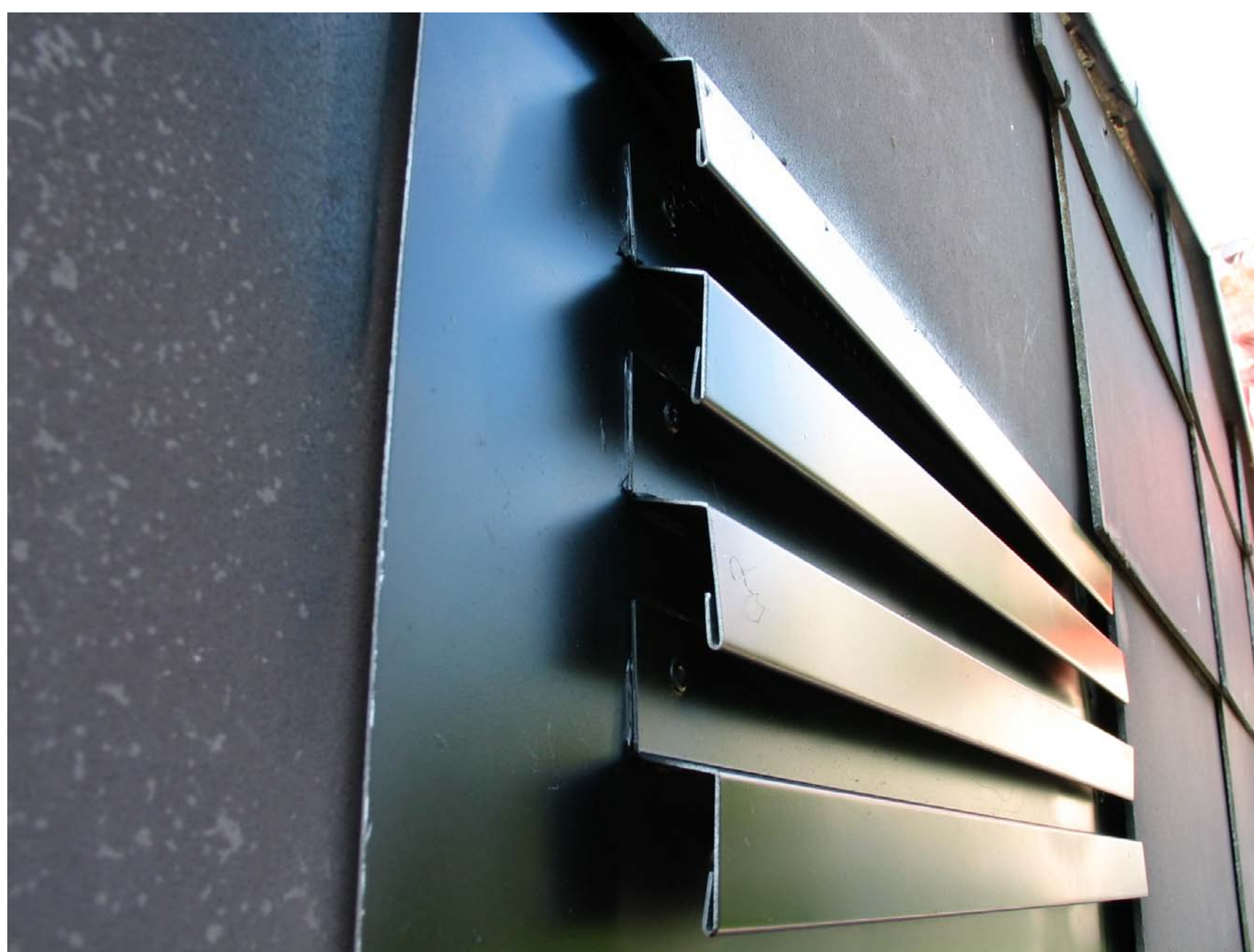
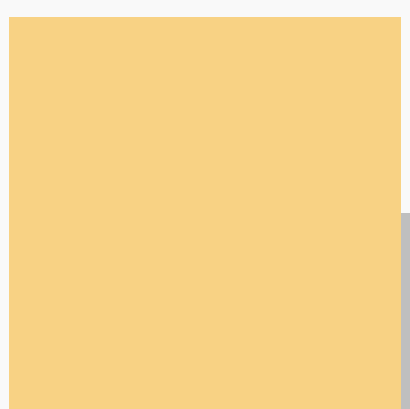
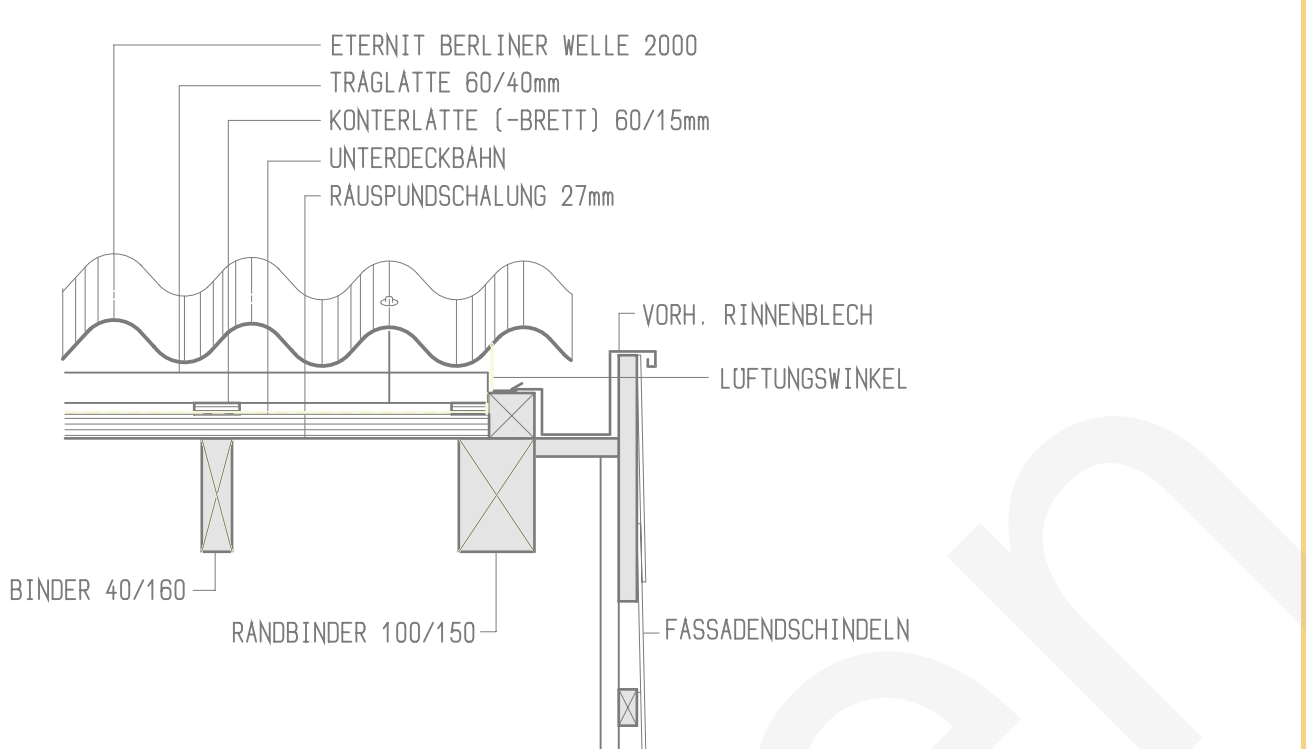


# Energetische Dachsanierung

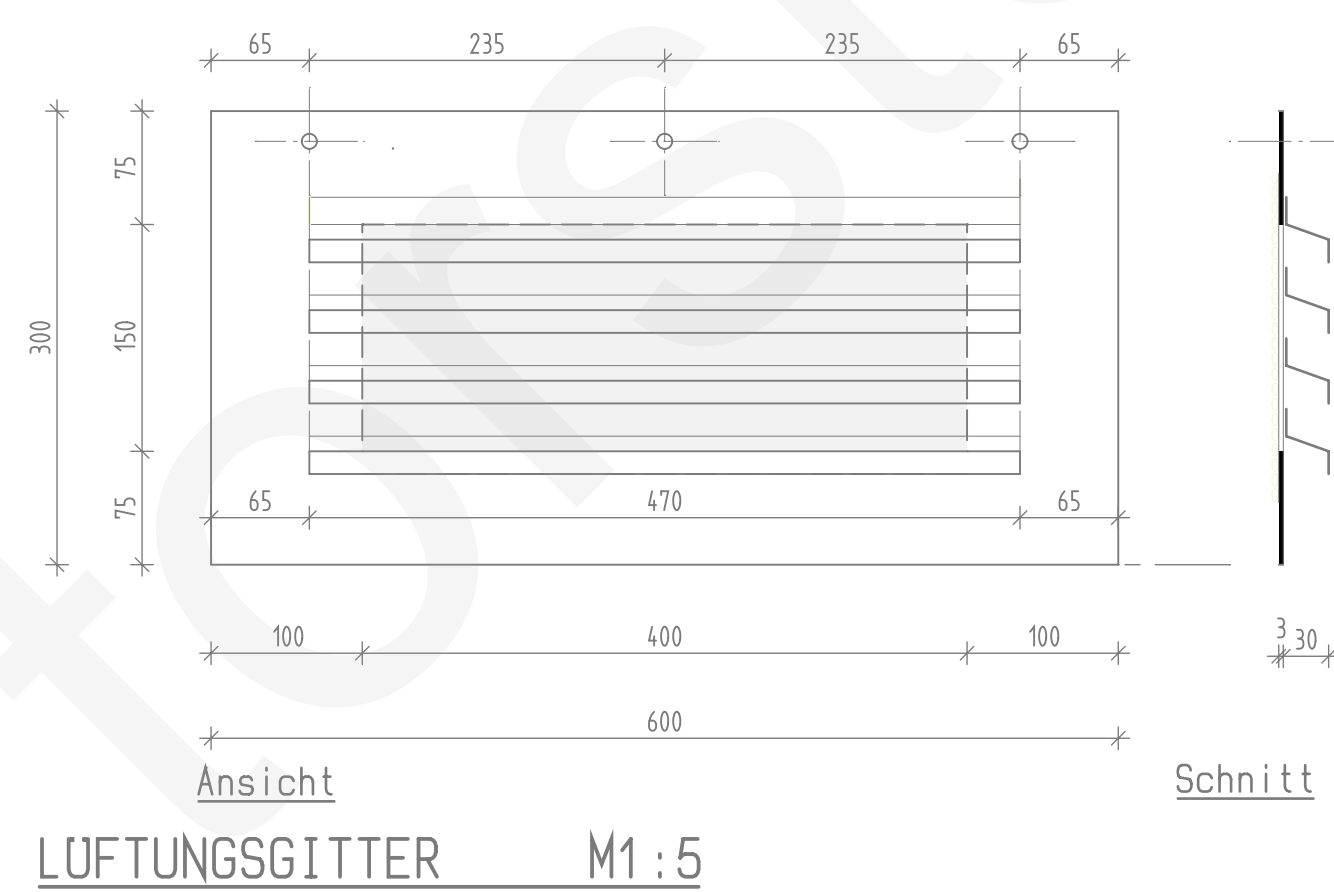
© copyright | ingenieurbüro für bauwesen dipl.-ing. (fh) torsten claupein | reickertstraße 17 | 76228 karlsruhe | fon 0721 / 9453697



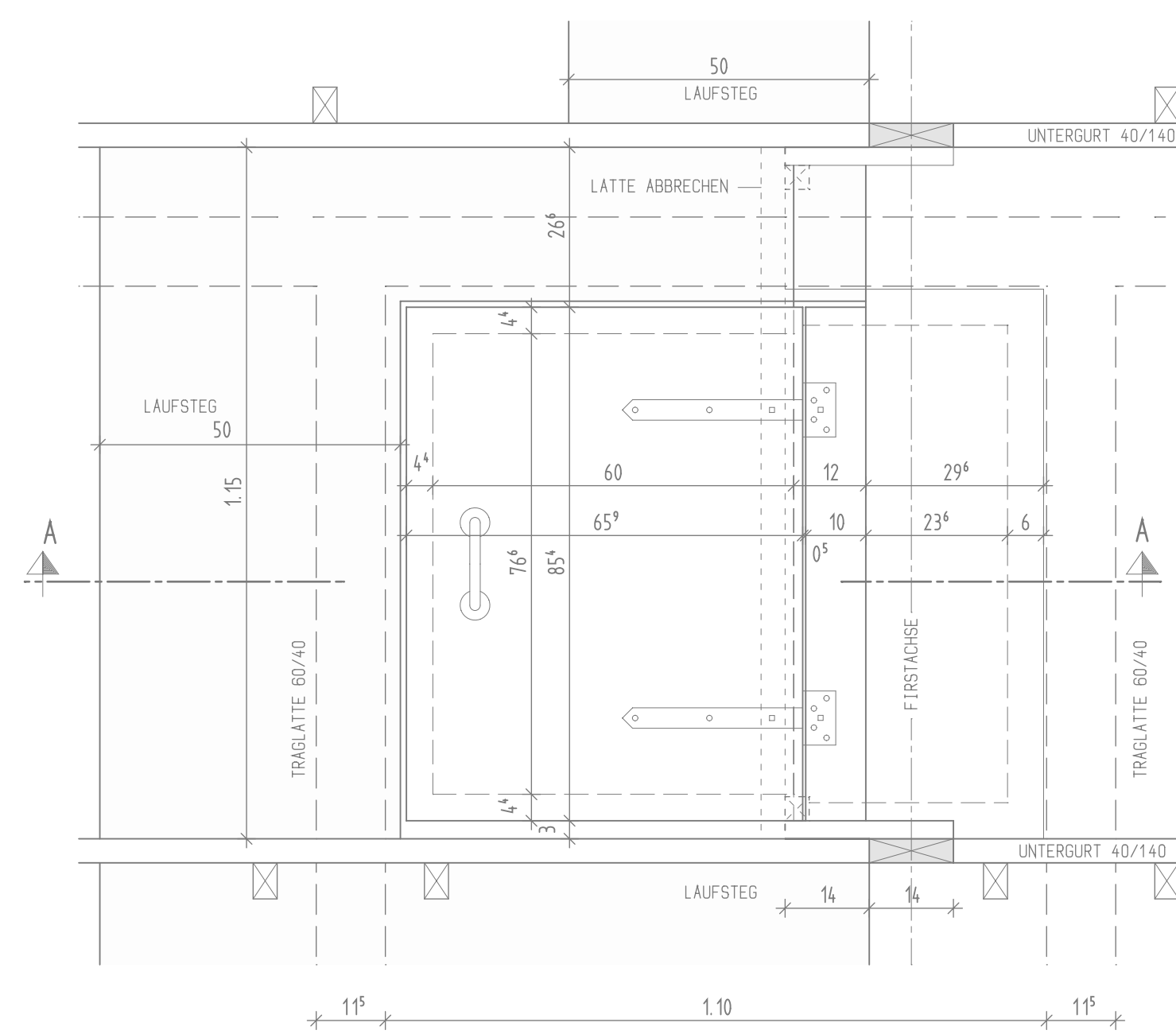
DETAIL TRAUFE M1:10



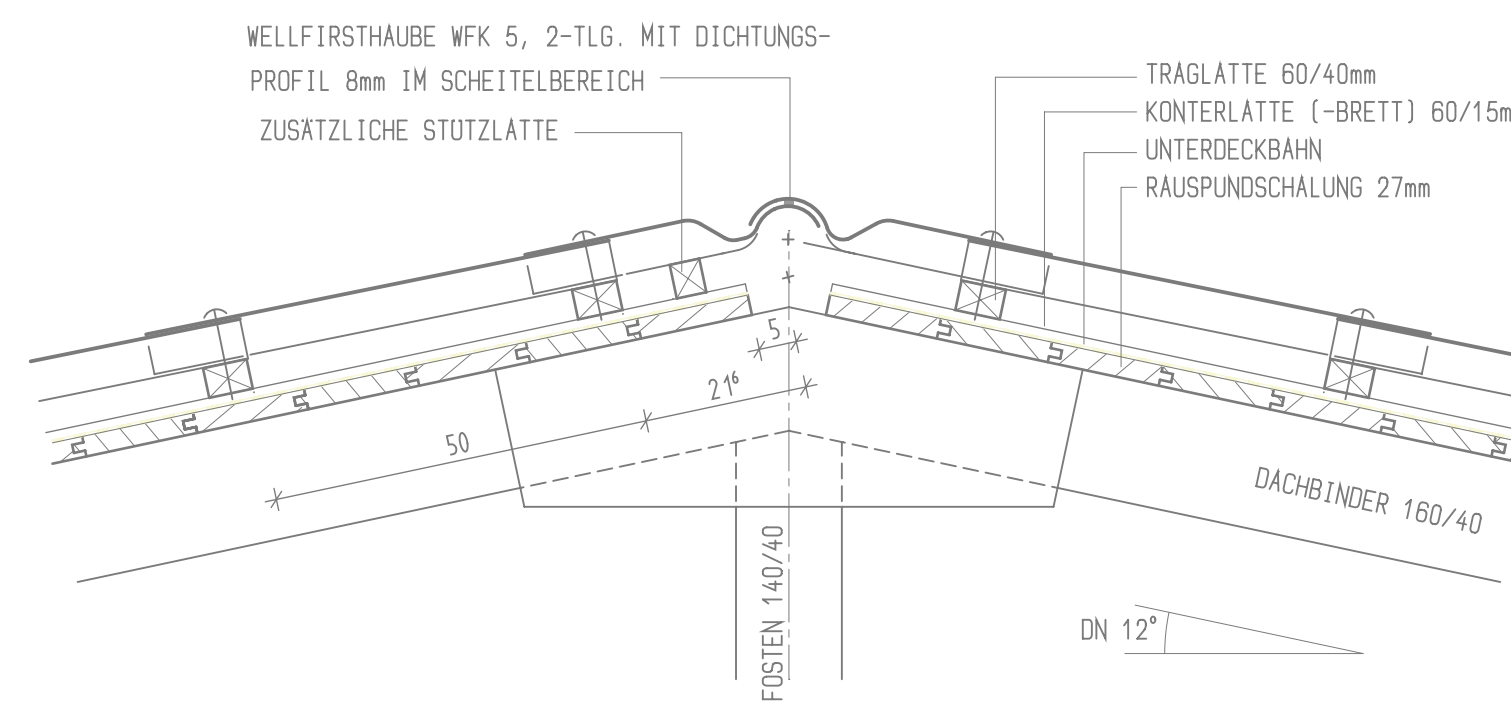
DETAIL ORTGANG M1:10



LÜFTUNGSGITTER M1:5



DACHLUKE - DRAUFSICHT M1:10



DETAIL FIRST M1:10

## Gebäudedaten:

Wohn- und Bürogebäude aus dem Jahr 1973 mit Nagelbinderkonstruktion und nichtbegehbaren Deckenabhängung. Die zu erneuernde Dacheindeckung bestand aus Wellasbest-Zementplatten, Fabrikat Eternit, Typ "Berliner Welle" auf Lattung und mit defekter Kunststofffolienunterspannung.

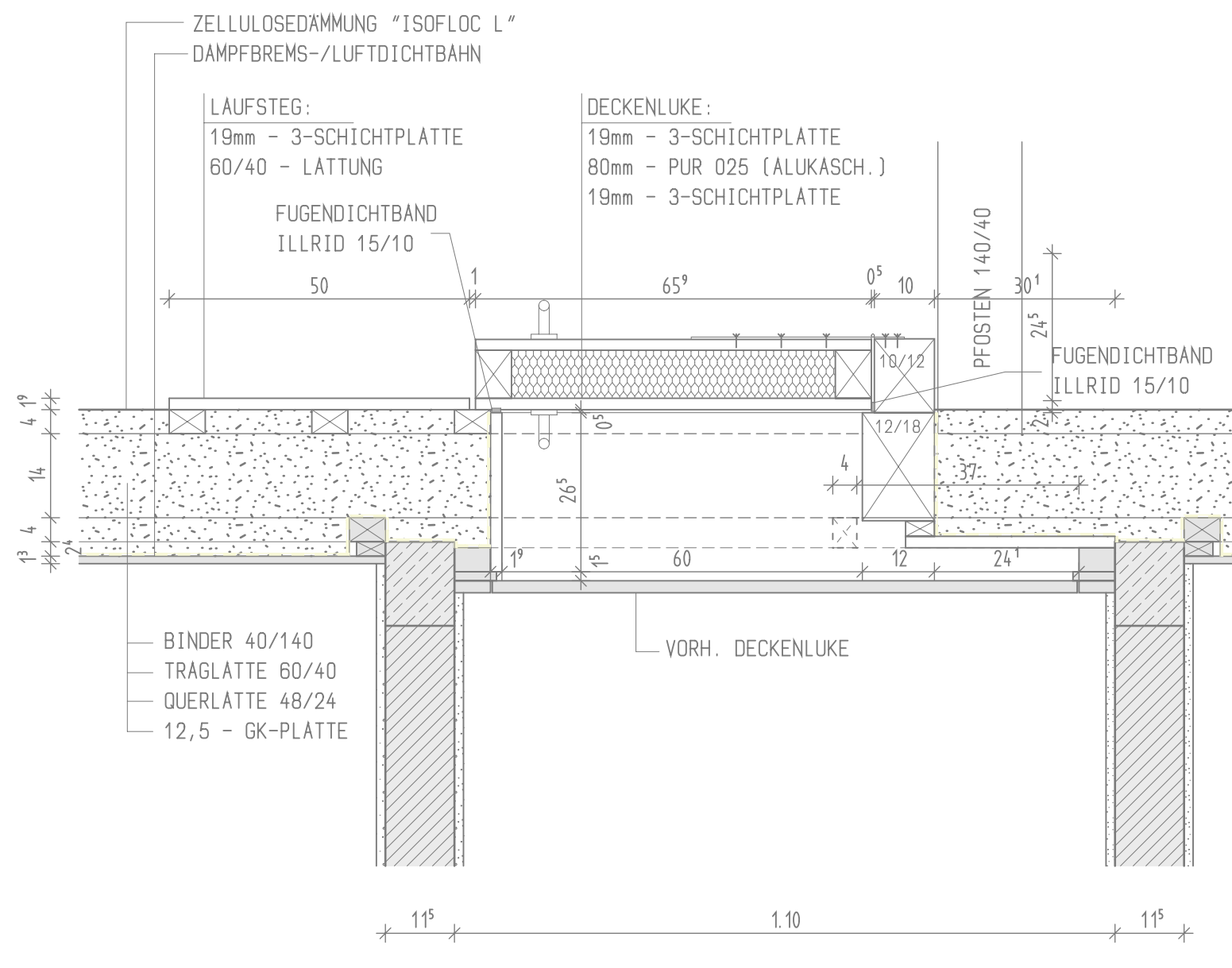
## Maßnahmen:

### Rückbauarbeiten:

Asbesthaltige Faserzementplatten demontiert und entsorgt nach den technischen Richtlinien für Gefahrstoffe u.a. TRGS 514 und TRGS 519. Ebenso aluminiumkaschierte Mineralwolle-Dämmbahnen aufgenommen und entsorgt.

### Sanierungskonzept:

- Deckenoberflächen mit Spezial-Dampfbrems- und Luftdichtungsbahn ausgekleidet.
- Einbau einer zimmermannsmäßig ausgeführten, gedämmten Deckenluke.
- Zellulosedämmstoff wurde ganzflächig in 20cm Schichtdicke eingeblasen.
- Dachschräge mit 27mm starken Rauspundbretter vollflächig verschalt.
- Auf Unterspannbahn neue asbestfreie Wellplatten verlegt.
- Einbau neuer Lüftungsgitter, sowie Erneuerung der Kaminverkleidung.



DACHLUKE - SCHNITT A-A M1:10

